

cottover®



**COTTOVER CERTIFIED COLLECTION 2026**



COOL



COWORKERS



CASUAL



COWBOY



GOTS ist ein internationaler Standard für Kleidung und Textilien. GOTS-Produkte enthalten immer Bio-Baumwolle und recyceltes Polyester. GOTS setzt hohe Standards in Bezug auf Stoffe, Qualität, Umwelt und soziale Verantwortung. Darüber hinaus garantiert GOTS auch vollständige Rückverfolgbarkeit entlang der gesamten Produktionskette.



CORPORATE



Fairtrade ist ein internationaler Standard, der die Baumwolle in Kleidungsstücken zertifiziert und die Armut der Baumwollbauern bekämpft, indem er fairen Handel sichert. Den Baumwollbauern wird ein Mindestpreis garantiert, der die Kosten für eine nachhaltige Produktion deckt. Aus diesem Grund verwendet Cottover Fairtrade-zertifizierte Baumwolle.



COACH



Oeko-Tex ist das weltweit bekannteste und unabhängigste Label für Textilien, die auf schädliche Chemikalien getestet wurden. Die Zertifizierung ermöglicht es uns als Unternehmen und Ihnen als Verbraucher, verantwortungsvolle Entscheidungen zu treffen, die unseren Planeten für die Zukunft schützen. Oeko-Tex berücksichtigt regulierte Stoffe wie Azofarbstoffe, Formaldehyd und Nickel sowie Chemikalien, die noch nicht gesetzlich geregelt sind.



CERISE



CONTENT



CENTERCOURT

## WHAT YOU



## IS WHAT YOU GET

Schätzen Sie hochwertige Kleidung und möchten Sie sowohl Menschen als auch die Umwelt schützen?

Immer mehr Menschen denken wie Sie. Der Konsum von Kleidung kann ein großes Umweltproblem darstellen. Die Herstellung basiert oft auf unzureichenden Arbeitsbedingungen und Prozessen, die die Umweltbelastung erhöhen. Auf Baumwollplantagen werden häufig veraltete und schädliche Pestizide verwendet, die sowohl der Natur als auch den Menschen, die auf den Baumwollfeldern arbeiten, schaden. Der größte negative Einfluss liegt jedoch in den nachgelagerten Prozessen wie Spinnen, Stricken und vor allem Färben. Die beim Färben verwendeten Chemikalien haben eine ebenso große Auswirkung wie der Anbau von Baumwolle. Die Herstellung von Kleidung verbraucht viele Ressourcen, insbesondere Wasser, und in Kombination mit der Menge an entsorgter Kleidung hat sie erhebliche Auswirkungen auf Energie und Umwelt. Aber das muss nicht so sein.

Konsum ist positiv, da er für den Handel notwendig ist. Handel ist für die Wirtschaft unverzichtbar, da er Arbeitsplätze und Wohlstand schafft. Fast der gesamte Rückgang extremer Armut hat in Ländern stattgefunden, die durch Handel und die Ansiedlung

multinationaler Unternehmen mit anderen Ländern integriert sind. Die meisten Länder, die sich aus der Armut befreit und industrialisiert haben, nutzen die Textilindustrie als Sprungbrett, aber dies muss auf faire und kontrollierte Weise geschehen.

Wenn Sie sich für ein Produkt aus unserer Cottover-Kollektion entscheiden, garantieren Drittzertifizierungen, dass wir die höchsten Anforderungen in Bezug auf Umwelt, Gesundheit und Qualität sowohl für Produzenten als auch für Fertigprodukte erfüllen. Alle lizenzierten Produzenten bieten faire Bedingungen und arbeiten nur mit zugelassenen Materialien, um die Anforderungen zu erfüllen.

Wir bieten nachhaltige Produkte von hoher Qualität, die lange halten und verwendet werden können. Wir haben nachhaltige Kleidung entwickelt, aber in erster Linie sind Sie es, der den Unterschied macht, indem Sie zertifizierte Produkte statt herkömmlicher wählen.

Auch wenn es kompliziert erscheinen mag, ist es eigentlich ganz einfach: Wählen Sie einfach Produkte mit Drittzertifizierungen, und Sie können sicher sein, dass sie nachhaltig hergestellt wurden.



CAMPER



CONFIDENT



CHILLY

# CALIFORNIA COLORS

LIMITED EDITION

T-SHIRT · KEY CREWNECK · KEY HOODY · KEY SHORTS

Manchmal müssen wir zurückblicken, um nach vorne zu schauen. Bestimmte Farben rufen bestimmte Gefühle hervor. Als wir uns entschieden haben, einige Farbtöne auszuwählen, die wir stark mit dem Sommer verbinden, fiel unsere Wahl auf Mintgrün, Pfirsich und Hellgelb.

Einzeln getragen großartig, genauso perfekt zum Kombinieren untereinander.

Diese Farben sind im Jahr 2026 genauso angesagt wie 1986 und werden von uns nur in begrenzten Stückzahlen und auf ausgewählten Kleidungsstücken angeboten.

Zögere also nicht zu lange, wenn du dich in dieser Saison für einen kalifornischen Look begeistern kannst!



**PREISLISTE  
2026**



A young man with brown hair and blue eyes is wearing an orange t-shirt and a necklace with a ring pendant. He is standing against a light blue background. The text "COTTOVER COLOR CHART" is overlaid on the image in white, bold, uppercase letters.

# COTTOVER COLOR CHART



00  
WHITE



105  
OFFWHITE



155  
DARK SAND



230  
LIGHT YELLOW



255  
YELLOW



275  
PEACH



290  
ORANGE



425  
PINK



435  
CERISE



448  
DUSTY RED



460  
RED



462  
RUST RED



470  
BURGUNDY



540  
BROWN



620  
PISTAGE



625  
MINT GREEN



645  
GREEN



648  
DUSTY GREEN



648  
DARK GREEN



725  
SKY BLUE



730  
MISTY BLUE



744  
DARK TURQUOISE



748  
DUSTY BLUE



767  
ROYAL BLUE



855  
NAVY



880  
LAVENDER



885  
PURPLE



980  
CHARCOAL



990  
BLACK

SOLID COLORS



960  
GREY MELANGE



665  
DARK OLIVE CANVAS



655  
OLIVE



716  
LIGHT BLUE OXFORD



820  
BLUE DENIM



840  
DARK BLUE DENIM



830  
NAVY DENIM

MIXED THREAD COLORS



**COTTOVER®**

## **T-SHIRTS**

Ein zertifiziertes, vielseitiges T-Shirt mit klassischem Schnitt für Männer, Frauen und Kinder. Breite Farbpalette, grosse Grössenvielfalt. Die offensichtliche Wahl für ein faires und langlebiges T-Shirt.

Unsere Liste mit empfohlenen Verkaufspreisen finden Sie, indem Sie den QR-Code scannen. Alle unsere aktualisierten empfohlenen Verkaufspreise sind auch unter [www.nwgroup.ch](http://www.nwgroup.ch) verfügbar.



### T-SHIRT MAN

141008 | S-4XL  
(100, 460, 855, 980, 990: XS-6XL)

### T-SHIRT LADY

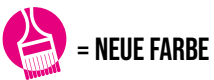
141007 | XS-XXL  
(100, 460, 855, 980, 990: XS-4XL)

### T-SHIRT KID \*

141023 | 90/100-150/160

Rundhals-T-Shirt für Herren, Damen und Kinder. Etwas dünner und mit modernem Schnitt und geripptem Kragen. Aus feiner Baumwolle höchster Qualität.

Material: 100% ökologisch angebaute Baumwolle Fairtrade  
Gewicht: 160 g/m<sup>2</sup>



### T-SHIRT LONG SLEEVE MAN

141020 | S-4XL

### T-SHIRT LONG SLEEVE LADY

141019 | XS-XXL

Langarm-T-Shirt für Herren und Damen. Etwas dünner und mit modernem Schnitt und geripptem Kragen. Aus feiner Baumwolle höchster Qualität.

Material: 100% ökologisch angebaute Baumwolle Fairtrade  
Gewicht: 160 g/m<sup>2</sup>



Maschinenwäsche:



Bescheinigungen:



Farbe 960:





 **NEU!**

**NECK TUBE**  
141044 | One Size

Der Schlauchschal ist ein vielseitiges Accessoire, das als Beanie, Stirnband oder Halstuch getragen werden kann. Er eignet sich sowohl für den Alltag als auch für Outdoor-Aktivitäten. Hergestellt aus hochwertiger Fair-Trade-Bio-Baumwolle mit Elasthan.

Material: 96% ökologisch angebaute Baumwolle  
Fairtrade, 4% Elasthan  
Gewicht: 200 g/m<sup>2</sup>



655  
Dark Sand



470  
Burgundy



675  
Dark Green



655  
Navy



990  
Black

## T-SHIRT V-NECK MAN

141022 | S-4XL  
(100, 460, 855, 990: XS-6XL)

## T-SHIRT V-NECK LADY

141021 | XS-XXL  
(100, 460, 855, 990: XS-4XL)

T-Shirt mit V-Ausschnitt für Herren und Damen. Etwas dünner und mit modernem Schnitt und geripptem Kragen. Aus feiner Baumwolle höchster Qualität.

Material: 100% ökologisch angebaute Baumwolle Fairtrade  
Gewicht: 160 g/m<sup>2</sup>



Maschinenwäsche:



Bescheinigungen:



## HEADBAND

141027 | One Size

Stirnband in Unisex Größen. Hergestellt aus hochwertiger Baumwolle und Elasthan Elementen für beste Verwendung und Passform. Ziernähte Ton in Ton.

Material: 96% ökologisch angebaute Baumwolle Fairtrade,  
4% Elasthan  
Gewicht: 200 g/m<sup>2</sup>



Maschinenwäsche:



Bescheinigungen:



## BEANIE

141024 | One Size

Mütze in Unisex Größen. Hergestellt aus hochwertiger Baumwolle und Elasthan Elementen für beste Verwendung und Passform. Ziernähte Ton in Ton.

Material: 96% ökologisch angebaute Baumwolle Fairtrade,  
4% Elasthan  
Gewicht: 200 g/m<sup>2</sup>



Maschinenwäsche:



Bescheinigungen:



COTTOVER®

# ERGÄNZUNGEN PASSFORM & DESIGN

Wo es eine Regel gibt, gibt es immer  
Ausnahmen. Wir haben einige Elemente zum klas-  
sischen T-Shirt hinzugefügt, um den  
zeitgenössischen Vorlieben gerecht zu werden.



### STRETCH R-NECK MAN

141026 | S-3XL

### STRETCH V-NECK LADY

141025 | XS-XXL

Modernes Stretch T-Shirt für Damen mit V-Neck und Herren mit Rundhals. Slim Fit. Hergestellt aus hochwertiger Baumwolle und mit Elasthan Anteil für besten Komfort und Passform.

Material: 96% ökologisch angebaute Baumwolle Fairtrade, 4% Elasthan  
Gewicht: 180 g/m<sup>2</sup>



Maschinenwäsche:



Bescheinigungen:



### TANKTOP LADY

141057 | XS-XXL

Klassisches Tanktop mit breiten Trägern in einem leicht taillierten, schlichten Modell. Paspel an Ausschnitt und Armlochern. Bedrucktes Etikett am Nacken.

Material: 100% ökologisch Baumwolle Fairtrade  
Gewicht: 160 g/m<sup>2</sup>



Maschinenwäsche:



Bescheinigungen:



### TOP LADY

141059 | XS-XXL

Klassisches Tanktop mit breiten Trägern in einem leicht taillierten, schlichten Modell. Paspel an Ausschnitt und Armlochern. Bedrucktes Etikett am Nacken.

Material: 100% ökologisch Baumwolle Fairtrade  
Gewicht: 160 g/m<sup>2</sup>



Maschinenwäsche:



Bescheinigungen:





### OVERSIZE T-SHIRT

141050 | XXS-4XL

Lässiges Unisex-T-Shirt aus 100% ökologischer Fairtrade-Baumwolle

Material: 100% ökologische Fairtrade-Baumwolle  
 Farbe 955: 90% ökologische Fairtrade-Baumwolle  
 10% viscose  
 Gewicht: 180 g/m<sup>2</sup>

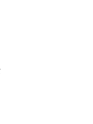


### RELAXED LS UNISEX

141060 | XXS-4XL

Langarm T-Shirt in lockerer Passform. Bündchen und Saum in geradem Schnitt. Bedrucktes Etikett am Nacken.

Material: 100% ökologisch Baumwolle Fairtrade  
 Gewicht: 160 g/m<sup>2</sup>





COTTOVER®

XS-4XL  
OVERSIZE

**COTTOVER®**

# POLO PIQUE

Der schickere ältere Bruder des T-Shirts. Genauso bequem und farbenfroh, aber mit einer anderen Ausstrahlung. Der Schnitt ist klassisch, da es sich um ein sehr klassisches Kleidungsstück handelt. Unser Stretch-Piqué verleiht jedoch eine zusätzliche Note von Mode und Eleganz.





### STRETCH PIQUE MAN

141506 | S-4XL

### STRETCH PIQUE LADY

141505 | XS-XXL

Stretch Herren Polo in Pique Optik. Aus Bio Baumwolle und Elasthan für eine bessere Passform. Kragen und Armschluss gerippt. Seitenschlitze.

Material: Farbe 855 & 990:  
96% ökologische angebaute Baumwolle Fairtrade  
4% Elasthan  
Farbe 960:  
90% ökologische angebaute Baumwolle Fairtrade,  
6% Viskose, 4% Elasthan  
Gewicht: 200 g/m<sup>2</sup>

Maschinenwäsche:



Bescheinigungen:



Farbe 955:



### PIQUE MAN

141006 | S-4XL  
[100, 460, 855, 980, 990: XS-5XL]

### PIQUE LADY

141005 | XS-XXL  
[100, 460, 855, 980, 990: XS-3XL]

Kurzarm-Polo für Herren und Damen aus klassischem Pique. Etwas dünner und mit modernem Schnitt. Rippbündchen an Hals und Ärmeln, 2 Knöpfe, verstärkte Knopfleiste und Schlitze an den Seiten.

Material: 100% ökologisch angebaute Baumwolle Fairtrade  
Gewicht: 200 g/m<sup>2</sup>

Maschinenwäsche:



Bescheinigungen:



### PIQUE LONG SLEEVE MAN

141018 | S-4XL

### PIQUE LONG SLEEVE LADY

141017 | XS-XXL

Langarm-Polo für Herren und Damen aus klassischem Pique. Etwas dünner und mit modernem Schnitt. Rippbündchen an Hals und Ärmeln, 2 Knöpfe, verstärkte Knopfleiste und Schlitze an den Seiten.

Material: 100% ökologisch angebaute Baumwolle Fairtrade  
Gewicht: 200 g/m<sup>2</sup>

Maschinenwäsche:



Bescheinigungen:



# SWEATSHIRTS & HOSEN

Unsere Sweatshirts gibt es in drei verschiedenen Linien : Die klassische Linie konzentriert sich auf Farbe und lässt sich perfekt mit unseren T-Shirts und Polos kombinieren. Die Key-Linie ist schwerer, mit einer zeitgenössischen Farbpalette. Und die French Terry-Linie, ein Genuss für jeden Sweatshirt-Liebhaber.

**HOOD MAN**

141002 | S-4XL

**HOOD LADY**

141001 | XS-XXL

**HOOD KID** \*

141011 | 90/100-150/160

Kapuzen Pullover aus Sweatshirt Stoff mit gerauter Innenseite, für Herren, Damen und Kinder. Etwas dünner und mit modernerem Schnitt. Gefütterte Kapuze mit dicker Kordel. Zwei Aussentaschen auf der Vorderseite. Ribbündchen 2x2 an den Ärmeln und am unteren Rand.

Material: 80% ökologisch angebaute Baumwolle Fairtrade, 20% Recycling-Polyester  
Gewicht: 280 g/m<sup>2</sup>



**CREW NECK MAN**

141003 | XXS-4XL  
(100, 460, 855, 980, 990: XXS-5XL)

**CREW NECK LADY**

141004 | XS-XXL  
(100, 460, 855, 980, 990: XS-3XL)

**CREW NECK KID** \*

141015 | 90/100-150/160

Rundhals Sweatshirt mit gerauter Innenseite, etwas dünner und mit modernerem Schnitt. Erhältlich in Unisex Größen, Damen-grösse und Kindergrösse. Ribbündchen 2x2 am Hals, Schlitz am Ärmel und am unteren Rand. Gestrickte Ziernähte Ton in Ton.

Material: 80% ökologisch angebaute Baumwolle Fairtrade, 20% Recycling-Polyester  
Gewicht: 280 g/m<sup>2</sup>



Gilt für alle Artikel auf dieser Seite:  
Maschinen-  
wäsche: Bescheinigungen:



www.oeko-tex.com  
CERES-0201

## HALF ZIP UNISEX

141012 | S-4XL

Sweatshirt mit Reißverschluss am Kragen und gerauter Innenseite, etwas dünner und mit modernem Schnitt. Nur in Unisex Grösse erhältlich. Stehkragen aus Sweatshirt Stoff mit Reißverschluss. Zwei Seitentaschen ohne Reißverschluss. Rippbündchen 2x2 an den Ärmeln und am unteren Rand. Gestrickte Ziernähte Ton in Ton.

Material: 80% ökologisch angebaute Baumwolle Fairtrade, 20% Recycling-Polyester  
Gewicht: 280 g/m<sup>2</sup>



## FULL ZIP HOOD MAN

141010 | S-4XL  
(100, 460, 855, 980, 990:  
XS-5XL)

## FULL ZIP HOOD LADY

141009 | XS-XXL  
(100, 460, 855, 980, 990:  
XS-3XL)

Jacke aus Sweatshirt Stoff mit gerauter Innenseite, für Herren und Damen. Etwas dünner und mit modernem Schnitt. Reißverschluss und Kapuze mit dicker Kordel. Rippbündchen 2x2 an den Ärmeln und am unteren Rand.

Material: 80% ökologisch angebaute Baumwolle Fairtrade, 20% Recycling-Polyester  
Gewicht: 280 g/m<sup>2</sup>



## SWEAT PANTS MAN

141014 | S-3XL

## SWEAT PANTS LADY

141013 | XS-XXL

## SWEAT PANTS KID

141016 | 90/100-150/160

Hose aus Sweatshirt Stoff mit gerauter Innenseite für Herren, Damen und Kinder. Innenfutter an der Taille mit dicker Kordel, Seitentaschen (und Gesässtasche bei Herrenmodell). Gerader Schnitt.

Material: 80% ökologisch angebaute Baumwolle Fairtrade, 20% Recycling-Polyester  
Gewicht: 280 g/m<sup>2</sup>



990  
Black

Gilt für alle Artikel auf dieser Seite:  
Maschinen-  
wäsche: Bescheinigungen:



www.oeko-tex.com

made with organic  
CERES-0201

COTTOVER®

# KEY SWEAT & SHORTS





**KEY HOOD UNISEX**  
141212 | XXS-4XL

Hoodie aus einem bequemen, weichen und etwas schwereren Material mit gebürstetem Innenfutter. Kapuze mit Kordel und Details aus antik-silbernem Metall. Doppelt genähte Kapuze aus doppellagigem Stoff. 2x2 Rippsrick an den Ärmeln, am Saum und am unteren Rand.

Material: 85% ökologisch Baumwolle Fairtrade,  
15% recyceltes Polyester  
Gewicht: 320 g/m<sup>2</sup>



**KEY FZ HOOD MAN**  
141210 | S-4XL

**KEY FZ HOOD LADY**  
141209 | XS-XXL

Hochwertige Full Zip Hoodie aus einem bequemen Material, weich und mit einem etwas schwereren Gefühl, innen gebürstet. YKK Vislon®-Reissverschluss in anthrazitgrau. Kordelzug in der Kapuze mit Details aus antiksilbernem Metall. Kängurutaschen. Kapuze mit doppelten Nähten und Futter aus Single-Jersey. Rippenbündchen 2x2 an den Ärmel und am unteren Rand.

Material: 85% ökologisch Baumwolle Fairtrade,  
15% recyceltes Polyester  
Gewicht: 320 g/m<sup>2</sup>



Gilt für alle Artikel auf dieser Seite:  
Maschinen-  
wäsche:



Bescheinigungen:



STANDARD 100  
SE 14-218  
ROBE  
made with organic  
CERES-0201





### KEY CREW NECK UNISEX

141203 | XXS-4XL

Gut gemachter Pullover aus einem angenehmen Material, weich und mit etwas mehr Gewicht, innen gebürstet. Rippenbündchen 2x2 am Hals, an der Ärmeln und am unteren Rand.

Material: 85% ökologisch Baumwolle Fairtrade, 15% recyceltes Polyester  
Gewicht: 320 g/m<sup>2</sup>



### KEY SHORTS UNISEX 141214 | XXS-4XL

Shorts aus Sweatshirt-Material mit gebürstetem Innenfutter und seitlichen Taschen. Breiter Bund aus 2x2 Rippstrick mit starkem Gummiband und Kordel mit Details aus antik-silbernem Metall. Stilvolle Ziernähte verleihen dem Kleidungsstück eine besondere Note.

Material: 85% ökologisch Baumwolle Fairtrade, 15% polyester recycélé  
Gewicht: 320 g/m<sup>2</sup>



Gilt für alle Artikel auf dieser Seite:  
Maschinenwäsche: Bescheinigungen:



STANDARD 100  
by OEKO-TEX  
www.oeko-tex.com

made with organic  
CERES-0201



**COTTOVER®**  
**FRENCH**  
**TERRY**

## F. TERRY FZ COLLAR MAN

141512 | S-4XL

## F. TERRY FZ COLLAR LADY

141511 | XS-XXL

Cardigan in schwerer Qualität und French Terry. YKK Reissverschluss in silber Optik. Doppelkragen mit 2x2-Ripp auf der Innenseite und 2x2 Rip an den Ärmeln. Glatter Saumabschluss.

Material: 80% ökologische angebaute Baumwolle Fairtrade  
20% recyceltes Polyester  
Farbe 955:  
80% ökologische angebaute Baumwolle Fairtrade  
14% recyceltes Polyester, 6% Viskose  
Gewicht: 350 g/m<sup>2</sup>



## F. TERRY FZ HOOD MAN

141510 | S-4XL

## F. TERRY FZ HOOD LADY

141509 | XS-XXL

Klassischer Full Zip Hoodie in schwerer Qualität und French Terry. Rippbündchen 2x2 an den Ärmeln und am unteren Rand. Kapuze mit Doppelnaht und Kordel. YKK Reissverschluss in silber Optik. Seitentaschen mit Reissverschluss.

Material: 80% ökologische angebaute Baumwolle Fairtrade  
20% recyceltes Polyester  
Farbe 955:  
80% ökologische angebaute Baumwolle Fairtrade  
14% recyceltes Polyester, 6% Viskose  
Gewicht: 350 g/m<sup>2</sup>



## F. TERRY CREW NECK MAN

141504 | S-4XL

## F. TERRY CREW NECK LADY

141503 | XS-XXL

Klassischer Pullover in schwerer Qualität und French Terry. 2x2 Rippenbündchen am Hals, Ärmelbündchen und Bund. Dekorative Nähte im Overlock-Stil.

Material: 80% ökologisch angebaute Baumwolle Fairtrade,  
20% Recycling-Polyester  
Farbe 955 :  
80% ökologisch angebaute Baumwolle Fairtrade,  
14% Recycling-Polyester, 6% Viskose  
Gewicht: 350 g/m<sup>2</sup>



## F. TERRY PANTS MAN

141514 | S-4XL

## F. TERRY PANTS LADY

141513 | XS-XXL

Klassische Hose in schwerer Qualität und French Terry. Vordertaschen mit 2x2 Rippenbündchen. Elastischer Bund mit 2x2 Rippenbündchen und Kordelzug. Alles Ton in Ton. Details in einer antiksilbernen Metallic-Farbe. Bündchen an den Beinenden. Dekorative Nähte im Overlock-Stil.

Material: 80% ökologisch angebaute Baumwolle Fairtrade,  
20% Recycling-Polyester  
Farbe 955 :  
80% ökologisch angebaute Baumwolle Fairtrade,  
14% Recycling-Polyester, 6% Viskose  
Gewicht: 350 g/m<sup>2</sup>



Gilt für alle Artikel auf dieser Seite:

Maschinen-  
wäsche:

Bescheinigungen:



STANDARD 100  
BY OEKO-TEX  
SE 14-218  
RISE

made with organic  
CERES-0201

**COTTOVER®**

# HEMDEN

Jeder liebt ein gutes Hemd, und genauso wie das T-Shirt und das Polo ist es ein Eckpfeiler der Garderobe. Unsere vier Modelle gibt es in drei Schnitten: Slim Fit Man, Comfort Man und Ladies' Fit. Diese Hemden sind lässig, bequem und komfortabel geschnitten. Was kann man mehr erwarten? Nun, zertifiziert natürlich.





NEU!

### DK DENIM SLIM FIT MAN

141066 | 36-48

### DK DENIM COMFORT MAN

141056 | 36-48

### DK DENIM LADY

141055 | 34-46

Denimhemd im klassischen Stil aus dunkelblauem Denim, vorgewaschen für einen einzigartigen Look und ein weiches Material. Herrenmodell erhältlich in Slim Fit sowie Comfort Fit, mit Button-down-Kragen; Damenmodell mit klassischem Umlegekragen. Der Damenschnitt ist leicht tailliert.

Material: 100% ökologisch angebaute Baumwolle Fairtrade  
Gewicht: 185 g/m<sup>2</sup>



830 Navy

### DENIM SLIM FIT MAN

141046 | 36-48

### DENIM COMFORT MAN

141036 | 36-48

### DENIM LADY

141035 | 34-46

Modernes Denimhemd aus Enzym behandeltem Baumwollstoff für einen weichen Griff. Bei den Damen mit einem Kent Kragen und bei den Herren ein offener Cut Away Kragen. Zwei Passformen für die Herren und die taillierte Version für die Damen.

Material: 100% ökologisch angebaute Baumwolle Fairtrade  
Gewicht: 185 g/m<sup>2</sup>



820 Blue

### OXFORD SLIM FIT MAN

141032 | 36-48

### OXFORD COMFORT MAN

141042 | 36-48

### OXFORD LADY

141031 | 34-46

Klassisches Oxford Hemd für Damen und Herren mit Button Down Kragen und schmaler, moderner Schnitt.

Material: 100% ökologisch angebaute Baumwolle Fairtrade  
Gewicht: 145 g/m<sup>2</sup>



100 White

655 Olive

716 Lt Blue

655 Navy

### POPLIN COMFORT MAN

141052 | 36-48

### POPLIN SLIM FIT MAN

141062 | 36-48

### POPLIN LADY

141051 | 34-46

Elegantes Hemd aus Popeline-Stoff mit Stretchelementen, deren Eigenschaften für ein geschmeidiges und weiches Tragegefühl sorgen. Mit klassischem Kragen. Komfort- und Slim-Fit für Männer. Das Damenmodell ist leicht tailliert.

Material: 97% ökologisch angebaute Baumwolle Fairtrade, 3% Elasthan



100 White

920 Black

Gilt für alle Artikel auf dieser Seite:  
Maschinen-  
wäsche:

Bescheinigungen:



www.oeko-tex.com

CERES-Q201

COTTOVER®

# SCHÜRZEN

Praktikabilität und Professionalität in einem Kleidungsstück. Die Schürze signalisiert Bereitschaft, sich um Ihre Bedürfnisse zu kümmern und zu bedienen. Und sie sind hervorragende Träger für gedruckte oder gestickte Botschaften, sei es das Markenzeichen eines Lieferanten, Ihr eigenes Logo oder einfach der individuelle Name. Mit einem sichtbaren Fairtrade-Logo-Aufnäher zeigt sie auch ethisches.

## WAIST APRON SHORT

141045 | One Size

Kurze Bistroschürze mit Bindeband. Die aufgesetzte Fronttasche ist in der Mitte geteilt. Twill Version mit Ziernähten Ton in Ton, die Denim-Schürze hat gelbe Nähte

Material: 100% ökologisch angebaute Baumwolle Fairtrade  
Gewicht: Twill 210 g/m<sup>2</sup> (665, 990), Denim 10,5 oz (840)



665  
Dark Olive



840  
Dark Blue



990  
Black

## WAIST APRON LONG

141047 | One Size

Lange Bistroschürze mit Bindeband. Die aufgesetzte Fronttasche ist in der Mitte geteilt. Mittlerer Gehschlitz für optimale Beinfreiheit. Twill Version mit Ziernähten Ton in Ton, die Denim-Schürze hat gelbe Nähte.

Material: 100% ökologisch angebaute Baumwolle Fairtrade  
Gewicht: Twill 210 g/m<sup>2</sup> (665, 990), Denim 10,5 oz (840)



665  
Dark Olive



840  
Dark Blue



990  
Black

## COMBI APRON

141049 | One Size

Schürze mit Doppelfunktion. Verwendung als Latzschürze mit verstellbarem Nackenband oder als Hüftschürze. Der Latz kann heruntergeklappt und versteckt werden. Die aufgesetzte Fronttasche ist in der Mitte geteilt und Bindeband in der Taille. Twill Version mit Ziernähten Ton in Ton, die Denim-Schürze hat gelbe Nähte.

Material: 100% ökologisch angebaute Baumwolle Fairtrade  
Gewicht: Twill 210 g/m<sup>2</sup> (665, 990), Denim 10,5 oz (840)



665  
Dark Olive



840  
Dark Blue



990  
Black

Gilt für alle Artikel auf dieser Seite:  
Maschinenwäsche: Bescheinigungen:



www.oeko-tex.com

CERES-0201





COTTOVER®

# TASCHEN

Wir müssen immer Dinge mit uns nehmen. Zur Arbeit, von der Schule, die Zahnbürste, der Computer, Lebensmittel. Notwendigkeiten oder einfach Dinge, die man haben sollte. Cottover bietet eine kleine Kollektion der wichtigsten Träger, schlicht und erschwinglich, perfekt für grosse Drucke. Und wenn sie nicht gebrandet sind, sendet das Fairtrade-Label eine klare Botschaft.



665  
Dark Olive



990  
Black

## CANVAS DAYPACK

141039 | One Size

Rucksack aus Canvas mit sichtbarer Fronttasche. Bronzefarbene Details aus Metall mit antikem Finish. YKK Reissverschlüsse, Innentasche und schwarzes Futter in beiden Farben. Die verstellbaren Trageriemen und der Handgriff sind aus robustem

Afmetningen: 28x12x38 cm, 13 l  
Material: 100% ökologisch angebaute Baumwolle Fairtrade  
Gewicht: 310 g/m<sup>2</sup>



665  
Dark Olive



990  
Black

## CANVAS TOILET CASE

141041 | One Size

Kleines Necessaire. Ein grosses Innenfach und zwei kleinere Nebenfächer. Bronzefarbene Details aus Metall mit antikem Finish. YKK Reissverschlüsse, schwarzes Innenfutter in beiden Farben.

Afmetningen: 16x10x17 cm  
Material: 100% ökologisch angebaute Baumwolle Fairtrade  
Gewicht: 310 g/m<sup>2</sup>



665  
Dark Olive



990  
Black

## CANVAS DUFFLEBAG

141034 | One Size

Canvas Tasche mit abgerundeten Seiten. Bronzefarbene Details aus Metall mit antikem Finish. Abnehmbarer und verstellbarer Schulterriemen aus robustem Material. Sichtbare Fronttasche, Innentasche, YKK Reissverschlüsse und schwarzes Futter in beiden Farben.

Afmetningen: 50 cm, ø 26 cm, 25 l  
Material: 100% ökologisch angebaute Baumwolle Fairtrade  
Gewicht: 310 g/m<sup>2</sup>



665  
Dark Olive



990  
Black

## CANVAS COMPUTER CASE

141040 | 13"

Gepolsterte Computertasche. Geeignet für Laptops bis 13". Bronzefarbene Details aus Metall mit antikem Finish. YKK Reissverschlüsse, schwarzes Innenfutter in beiden Farben. Robuste Trageriemen.

Afmetningen: 36x2,5x27 cm  
Material: 100% ökologisch angebaute Baumwolle Fairtrade  
Gewicht: 310 g/m<sup>2</sup>

Gilt für alle Artikel auf dieser Seite:

Bescheinigungen:



COTTOVER®

# TOTE BAGS





999  
Graphite Melange

 **NEU!**

**KEY TOTE  
RECYCLED**

141063 | One Size

Tote Bag – smart, stilvoll und zirkulär  
Wählen Sie eine Tasche, die einen Unterschied macht! Unser Tote Bag besteht aus recycelter Baumwolle und ist nach dem GRS (Global Recycled Standard) sowie OEKO-TEX® zertifiziert. Dies garantiert recycelte Materialien, verantwortungsvolle Produktion und schadstofffreie Stoffe.

Das leichte und dennoch strapazierfähige Gewebe mit 180 g/m<sup>2</sup> macht die Tasche angenehm zu tragen und zugleich robust genug für den täglichen Gebrauch. Mit ihrem minimalistischen Design und der langlebigen Verarbeitung ist sie ein praktisches und nachhaltiges Accessoire für jede Gelegenheit.

Afmetningen: 38x7x40 cm  
Matière: 80 % recycelte Baumwolle + 20 % Polyester  
Poids: 180 g/m<sup>2</sup>



80% GRS certified recycled cotton  
CERES - 1725



STANDARD 100  
www.oeko-tex.com



106  
Natural

 **NEU!**

**BEACH BAG**

141058 | One Size

Strandtasche – Ihr perfekter Begleiter für den Sommer  
Entdecken Sie die perfekte Strandtasche für all Ihre Sommerabenteuer! Unsere Strandtasche besteht aus 100 % zertifizierter Bio-Baumwolle und vereint Haltbarkeit und Stil.

Das schwere Gewebe von 395 g/m<sup>2</sup> macht die Tasche stabil und formbeständig, bleibt dabei aber weich und angenehm. Innentasche mit Reißverschluss.

Mit den Zertifizierungen GOTS, Fairtrade und OEKO-TEX® können Sie sicher sein, dass jeder Produktionsschritt hohe Standards in Bezug auf Umweltschutz, soziale Verantwortung und schadstofffreie Textilien erfüllt. Das großzügige Design, die robusten Henkel und das zeitlose Aussehen machen sie zu Ihrem idealen Begleiter für Strand, Park oder den Alltag. Tragen Sie, was Sie brauchen – mit gutem Gewissen.

Afmetningen: 43x10x43 cm  
Material: 100 % Bio-Fairtrade-Baumwolle  
Gewicht: 395 g/m<sup>2</sup>



STANDARD 100  
www.oeko-tex.com



made with organic  
CERES-0201



**TOTE BAG  
HEAVY LARGE**  
141029 | One Size

Canvas Tragetasche mit Balg und kurzen Henkeln.  
 Abmessungen: 38x8x40 cm  
 Material: 100% ökologisch angebaute Baumwolle Fairtrade  
 Gewicht: 290 g/m<sup>2</sup>

**TOTE BAG**  
141028 | One Size

Canvas Tragetasche mit langen Henkeln.  
 Abmessungen: 38x40 cm  
 Material: 100% ökologisch angebaute Baumwolle Fairtrade  
 Gewicht: 150 g/m<sup>2</sup>



106 Natural    290 Orange    460 Red    990 Charcoal    990 Black



106 Natural    290 Orange    460 Red    990 Charcoal    990 Black

Gilt für alle Artikel auf dieser Seite:  
 Maschinenwäsche:



Bescheinigungen:



www.oeko-tex.com

made with organic CERES-0201

**TOTE BAG**  
**HEAVY SMALL**  
 141030 | One Size

Kleine Canvas Tragetasche mit Balg und kurzen Henkeln.

Afmetningen: 24x15x20 cm  
 Material: 100% ökologisch angebaute  
 Baumwolle Fairtrade  
 Gewicht: 290 g/m<sup>2</sup>



**GYM BAG**  
 141033 | One Size

Gym Bag in weichem Canvas. Kann mit dem Kordelzug auch als Rucksack benutzt werden.

Afmetningen: 38x45 cm  
 Material: 100% ökologisch angebaute  
 Baumwolle Fairtrade  
 Gewicht: 150 g/m<sup>2</sup>



**KEY TOTE BAG**  
 141043 | One Size

Tasche aus Baumwolle.

Afmetningen: 39x7x40 cm  
 Material: 100% ökologische Fairtrade-Baumwolle.  
 39 (flach 46cm) x 7 x 40 - langer Griff.  
 Gewicht: 150 g/m<sup>2</sup>



Gilt für alle Artikel auf dieser Seite:  
 Maschinen-  
 wäsche:



Bescheinigungen:



www.oeko-tex.com

CERES-0201

# COTTOVER® COMPLIANCE

## FAIRTRADE

Über Fairtrade könnten wir ewig reden. Es ist ein grossartiges Programm, und wir freuen uns, dass Cottover sich daran beteiligen kann. Kurz: Fairtrade ist eine internationale Zertifizierung für Rohstoffe, die in Ländern mit hoher Armutsquote angebaut werden. Die Zertifizierung setzt voraus, dass die Produkte in Übereinstimmung mit hohen sozialen, wirtschaftlichen und ökologischen Standards angebaut werden. Fairtrade bietet aber noch viel mehr, nämlich einen kontinuierlichen Schutz der Arbeiter, die hinter den Produkten stehen.

Weltweit sind etwa ein Viertel aller Arbeiter in der Landwirtschaft beschäftigt, und Fairtrade richtet sein Augenmerk auf diesen Sektor. Hinter jedem Produkt unseres täglichen Gebrauchs stehen Menschen, die Güter wie Kaffee, Bananen, Wein oder auch Baumwolle anbauen. Baumwolle, die in den Kleidern enthalten ist, die wir tragen. Speziell für die Bauern in den Kooperativen, die Angestellten auf den Plantagen und die verschiedenen Rohstoffe wurden verschiedene Kriterien entwickelt. Bei allen Kriterien steht der Mensch stets im Mittelpunkt.

### Faire Bedingungen für alle

Jeder Mensch hat das Recht auf faire Bedingungen, sei es am Arbeitsplatz oder im täglichen Leben. Sie, ich und alle anderen. Ein wichtiger Teil der Arbeit von Fairtrade besteht darin, sowohl Bauern als auch Arbeitnehmer/innen aus der Armut zu befreien und ihre Arbeits- und Lebensbedingungen zu verbessern. Man könnte auch sagen: es ist Hilfe zur Selbsthilfe.

Die Bauern, die in Fairtrade zertifizierten Kooperativen zusammengeschlossen sind, können ihre Baumwolle gemeinsam verkaufen. Dies öffnet ihnen den Zugang zu einem grösseren internationalen Markt mit einem höheren Verkaufspotenzial. Für die Rohstoffe gilt ein Mindestpreis, der bei niedrigen Marktpreisen ein Sicherheitsnetz für den Landwirt darstellt.

Millionen von Kindern arbeiten, obschon sie eigentlich zur Schule gehen sollten. Ganz einfach, weil das Einkommen ihrer Eltern nicht ausreicht, um die Bedürfnisse der Familie zu decken. Gleichzeitig wissen wir aber auch, dass Bildung einer der wichtigsten Faktoren für die Verringerung der Armut ist. Dank höheren Löhnen können die Kinder die Schule besuchen.

Der Verkauf von Rohstoffen bringt den Bauern auch eine Prämie ein, die häufig für den Bau von Schulen verwendet wird. Aber nicht nur das, die Prämien werden auch für Handelsgeschäfte oder gemeinschaftliche Entwicklungsprojekte in den Bereichen Gesundheit und Bildung, für verbesserte Infrastrukturen oder für die Umstellung auf biologische Landwirtschaft verwendet.

### Schwierigkeiten der Baumwollindustrie

Für die Landwirte ist die Baumwollindustrie ein hartes Geschäft. In Ländern mit grosser Armut hängt das Überleben von Millionen von Bauern von der Baumwollindustrie ab.

Die Baumwollblüte wächst auf Sträuchern, die in einem trockenen Klima gedeihen, wo Wasser naturgemäss Mangelware ist. Genau dies führt zu einem «Moment 22», weil der konventionelle Baumwollanbau grosse Mengen an Wasser erfordert.



Zusätzlich zum Wasser werden auch Unmengen von Pestiziden und Düngemitteln eingesetzt. Der konventionelle Baumwollanbau schadet sowohl der Bevölkerung als auch der Umwelt.

In den letzten Jahrzehnten ist der Preis für Baumwolle auf dem Weltmarkt drastisch gesunken. Heute beträgt der Preis für Baumwolle nur noch ein Drittel des Preises von 1980. Demzufolge sind die Bauern und Arbeiter immer weniger in der Lage, ihre eigenen Bedürfnisse und die ihrer Familien zu decken. Hier setzt Fairtrade an, namentlich mit den zuvor beschriebenen Mindestpreisen und Prämien. Dank der Fairtrade-Prämie kann beispielsweise in ein Tropfbewässerungssystem investiert werden, wodurch der Wasserverbrauch um bis zu 70% gesenkt werden kann.

Fairtrade Baumwolle wird hauptsächlich in Indien angebaut, von dort stammt auch die Baumwolle für Cottover. Die Bauern müssen einer Kooperative angehören, um die Fairtrade Zertifizierung zu erhalten. Neben Mindestpreisen und Prämien schreibt Fairtrade auch klare Regeln für den Umgang mit Chemikalien vor und verlangt Massnahmen zur Gesundheitsförderung für alle Mitglieder der Kooperative. Die Fairtrade Kriterien fördern ausserdem langfristige Handelsbeziehungen, die den Absatz und damit auch das Einkommen sichern.

### Für Mensch und Umwelt

Sind Fairtrade und biologische Landwirtschaft dasselbe? Nein, obwohl sie oft miteinander in Verbindung gebracht werden, sind sie nicht das Gleiche. Fairtrade konzentriert sich hauptsächlich auf die Menschen, die hinter den Produkten stehen, indem es die Armut reduziert und die Arbeitsbedingungen verbessert. Darüber hinaus müssen auch Umweltauflagen erfüllt werden, wie z. B. die vernünftige Nutzung von Wasser und das Verbot des Einsatzes von genetisch veränderten Organismen (GVO). Der biologische Anbau ist hauptsächlich auf die Umwelt ausgerichtet, auch wenn er durch den geringeren Einsatz von chemischen Pestiziden auch für die Landwirte besser ist.

Die Mehrheit der Fairtrade-zertifizierten Landwirte ist auch biologisch zertifiziert. Die Besonderheit von Fairtrade besteht darin, dass ein angemessenes Lohnniveau gewährleistet wird, was bei Bio-Zertifizierungen nicht der Fall ist. Durch Doppelzertifizierungen - Fairtrade und Bio - können beide Aspekte abgedeckt werden. Die gesamte Baumwolle der Cottover-Kollektion ist doppelt zertifiziert, mit Fairtrade und GOTS, einer Bio-Zertifizierung. Cottover trägt ausserdem die Label OEKO-TEX - so dass möglichst viele Nachhaltigkeitsaspekte entlang der gesamten Produktionskette abgedeckt werden können.

### Wählen Sie Fairtrade und bewirken Sie etwas

Wenn Sie sich fragen, warum Sie als Verbraucher Fairtrade Produkte kaufen sollten, lautet die Antwort: es ist eine einfache Art, für einen anderen Menschen etwas zu verändern. Indem Sie sich für Produkte mit dem Fairtrade-Label entscheiden, ermöglichen Sie die Verbesserung der Arbeits- und Lebensbedingungen derjenigen, die die Güter Ihres täglichen Bedarfs anbauen und herstellen. Ausserdem tragen Sie dazu bei, dass mehr Kinder die Möglichkeit haben, zur Schule zu gehen, anstatt zur Arbeit gezwungen zu werden. Wir glauben, dass dies eine gute Sache für die Zukunft ist.

# GLOBAL ORGANIC TEXTILE STANDARD – GOTS

Es gibt mehrere Zertifizierungen, an die man sich erinnern sollte und die man besonders beim Konsum im Hinterkopf behalten sollte. GOTS (Global Organic Textile Standard) ist einer davon. GOTS gilt als weltweit führender Verarbeitungsstandard für Textilien anerkannt, aus kontrolliert biologischem Anbauproduzierte Rohstoffe. Bei der herkömmlichen Textilverarbeitung werden häufig giftige Chemikalien in die Umwelt und in Textilien freigesetzt. Die Verarbeitung birgt oft erhebliche Risiken für die in der Produktion tätigen Personen. Wir leben alle auf demselben Planeten, wir haben dasselbe Wasser und Luft und wir müssen aufeinander aufpassen. Nicht zuletzt die Menschen, die die Textilien, die wir konsumieren, tatsächlich herstellen. Deshalb haben wir es getan und haben uns für die GOTS-Zertifizierung unserer Cottover-Kollektion entschieden. Die Tatsache, dass unsere Entscheidung bewusste Entscheidungen ermöglicht, ist lediglich ein Bonus.

## Was sind Bio-Rohstoffe?

Der biologische Charakter eines natürlichen Rohstoffs wie Baumwolle bedeutet, dass er nach bestimmten Bio-Anforderungen hergestellt und zertifiziert wurde für den landwirtschaftlichen Standard. Bio-Baumwolle bedeutet, dass sie ohne chemische Pestizide oder künstliche Düngemittel angebaut wird, die schädlich sein können für Mensch und Umwelt. GOTS verlangt, dass mindestens siebenzig Prozent der Produkte zertifizierte Bio-Rohstoffe enthalten. Bis dreißig Prozent können andere Rohstoffe sein, diese müssen aber auch den spezifischen Anforderungen genügen. Zum Beispiel in einigen Cottover-Produkten, die wir verwenden recyceltes Polyester, um das Material stärker zu machen. GOTS ver-

fügt über zwei Kennzeichnungsstufen, wobei „Bio“ mehr als 95 Prozent bedeutet Bio-Rohstoffe und mehr als siebenzig Prozent „Made with Organic“. Die Cottover-Kollektion umfasst Produkte mit beiden Labels.

## Produkte ohne giftige Chemikalien

Zusätzlich zum biologischen Anbau der Baumwolle ohne giftige Pestizide verlangt GOTS, dass Produkte ohne giftige Stoffe oder schädliche Chemikalien hergestellt werden. Solche Chemikalien können beispielsweise im Verdacht stehen, den Hormonhaushalt zu stören oder Ökosysteme und die Artenvielfalt zu stören. Das ist nichts wo wir einen Teil davon sein möchten. Durch GOTS wissen wir, dass Farbstoffe und andere Zusatzstoffe vor ihrer Zulassung anhand strenger Kriterien bewertet werden verwenden. Es gibt auch Anforderungen an den chemischen Inhalt des Endprodukts. GOTS schützt sowohl Mensch als auch Umwelt, was im Einklang steht mit unseren Werten. Im Interesse von Mensch und Umwelt müssen wir uns alle für zertifizierte Produkte entscheiden.

## Vollständige Rückverfolgbarkeit und soziale Anforderungen

GOTS-zertifizierte Produkte verwenden immer Bio-Baumwolle und recyceltes Polyester. Durch seine hohen Ansprüche an Materialien, Qualität und Umwelt und soziale Aspekte für alle an der Produktion Beteiligten, können Sie sicher sein, dass GOTS-gekennzeichnete Produkte eine gute Wahl sind. Darüber hinaus ist die volle Rückverfolgbarkeit in der gesamten Lieferkette gewährleistet. Müssen wir darauf hinweisen, dass wir stolz darauf sind, Teil von GOTS zu sein?

# STANDARD 100 by OEKO-TEX®

Wir sind stolz darauf, dass die gesamte Cottover-Kollektion mit STANDARD 100 by OEKO-TEX® zertifiziert ist. Es mag einfach klingen, hier und da Zertifizierungsnamen zu nennen, aber da wir nicht wollen, dass es dabei bleibt, möchten wir erklären, was OEKO-TEX® wirklich bedeutet, damit Sie Wissen erlangen und bewusste Entscheidungen treffen können.

OEKO-TEX® ist das weltweit bekannteste und unabhängigste Label für Textilien, die auf schädliche Chemikalien getestet wurden. Die Zertifizierung ermöglicht es uns als Unternehmen sowie Ihnen als Verbraucher, verantwortungsvolle Entscheidungen zu treffen, die unseren Planeten für die Zukunft schützen. OEKO-TEX® berücksichtigt regulierte Stoffe wie Azofarbstoffe, Formaldehyd

und Nickel sowie Chemikalien, die noch nicht gesetzlich geregelt sind. Die Tests werden nur von autorisierten und unabhängigen Laboren durchgeführt, die mit der OEKO-TEX®-Vereinigung verbunden sind. Der Test- und Zertifizierungsprozess, auf dem die OEKO-TEX®-Standards basieren, gewährleistet maximale Sicherheit für den Verbraucher.

In der Branche gilt die Zertifizierung als Garantie dafür, dass Produkte zumindest die EU-Chemikalienverordnung REACH erfüllen.

OEKO-TEX® macht Nachhaltigkeit einfach, und durch unsere Zertifizierung möchten wir es Ihnen erleichtern, nachhaltige Entscheidungen zu treffen.

# GLOBAL RECYCLING STANDARD

Der GRS garantiert den Einsatz zertifizierter recycelter Materialien (in unserem Fall Textilien) und berücksichtigt dabei die gesamte Produktionskette, vom Rohmaterial bis zum fertigen Produkt.

Neben geprüfter Rückverfolgbarkeit und garantierten Recyclinganteilen deckt der GRS auch ökologische und soziale Aspekte ab, wie etwa Geschlechtergleich-

stellung, faire Arbeitsbedingungen und chemische Einschränkungen gemäß den europäischen REACH-Vorschriften.

Mit der Wahl eines Produkts aus GRS-zertifiziertem Material leisten Sie einen Beitrag zu einer umweltbewussteren Produktion und zu verbesserten Standards für die Menschen, die in der Branche arbeiten.

# COTTOVER CLOCKWISE

## 9. BÜGELN UND VERPACKUNG

Die fertigen Produkte werden gebügelt, gefaltet und für den Transport verpackt.

## 10. TRANSPORT ZUM LAGER IN SCHWEDEN

Die Produkte werden per Schiff nach Schweden und dann per LKW zum Cottover Lager in Stenungsund transportiert.

## 11. VERTRIEB IN GANZ EUROPA

Die Produkte werden über mehrere Tochtergesellschaften der New Wave Gruppe in Europa vertrieben, die alle jährlich von GOTS geprüft und zertifiziert werden. Schliesslich landen die Produkte bei unseren Händlern, bevor sie den Endkunden erreichen.

## 8. SCHNEIDEN UND NÄHEN

Die Stoffe werden in Stücke geschnitten und genäht, um das fertige Produkt zu bilden.

## 7. FÄRBen UND WASCHEN

Die Stoffe werden nass gefärbt und behandelt, unter Einhaltung strenger Anforderungen an den Einsatz von Chemikalien und die Wasserreinigung.

## 6. HERSTELLUNG VON STOFFEN

Die Garne werden zu Stoffen gestrickt und gewebt. Die meisten Produkte sind Strickstoffe.

## 5. HERSTELLUNG

Die Produktion erfolgt hauptsächlich in Partnerfabriken in Bangladesch, wo wir strenge Kontrollen der Bedingungen haben, wie in der untenstehenden Sektion erklärt.

## 4. SPINNEREI

Die Rohstoffe werden zu Garnen verarbeitet. Per Schiff oder LKW werden die Garne dann zu unseren Partnern in Bangladesch oder Indien transportiert.

## 3. FASERN AUS RECYCELTEM POLYESTER

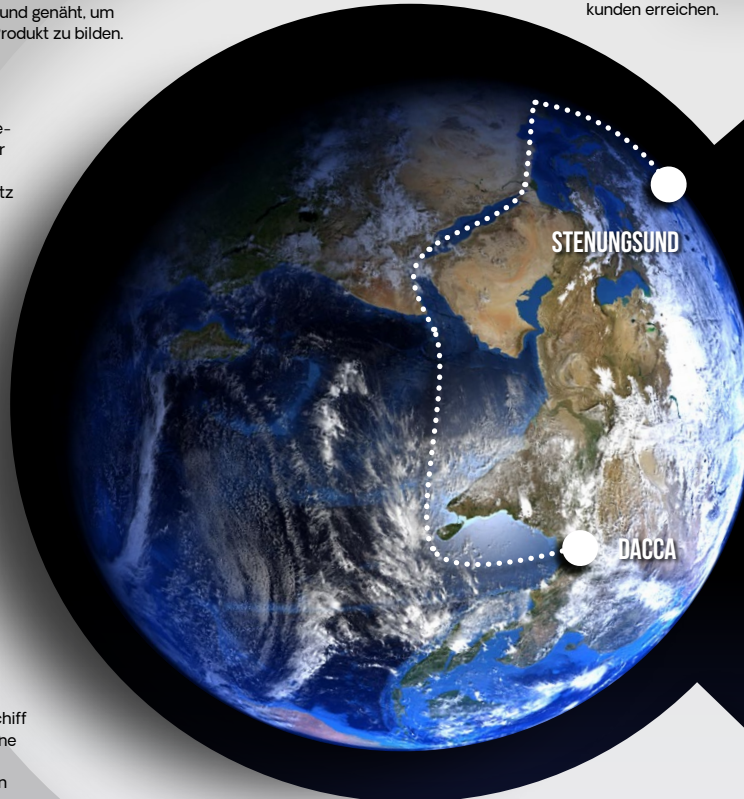
Gebrauchte PET-Flaschen werden gesammelt und gereinigt, bevor sie zerkleinert und dann geschmolzen werden, woraus ein Granulat entsteht. Dieses Granulat wird dann zu Fasern verarbeitet.

## 2. ENTKÖRNUNG

Nach der Ernte landet die Baumwolle in einer lokalen Entkörnungsanlage, in der Samen, Schoten und andere Überreste von den Baumwollfasern getrennt werden. Die Baumwollwatte macht nur 32-35% der gepflückten Baumwollballen aus. Der Rest wird unter anderem für die Ölproduktion und als Viehfutter verwendet.

## 1. ANBAU DER BAUMWOLLE

Die Bio-Baumwolle stammt von ausgewählten Kleinbauern in Indien, die fair für ihre Baumwolle entlohnt werden.



## CONTROL

New Wave Group verfügt über ein eigenes Einkaufsbüro mit fast fünfzig Mitarbeitern. Unser eigenes Personal ist in der Fabrik präsent, um sicherzustellen, dass die festgelegten Anforderungen in Bezug auf Qualität sowie soziale und ökologische Aspekte eingehalten werden und dass es einen reibungslosen Ablauf in allen Produktionsphasen gibt.

Neben internen Kontrollen unterliegt die Fabrik regelmässig unabhängigen Sozialaudits im Rahmen der Amfori BSCI. New Wave Group ist auch Unterzeichner des Internationalen Abkommens, was bedeutet, dass die Fabrik unter anderem elektrische und bauliche Inspektionen sowie Schulungen und Ausbildungen in Brandschutz erhält.

## Qualitätskontrolle

Die Fabriken werden Qualitätskontrollen unterzogen, um sicherzustellen, dass sie einen hohen Standard halten und dass alle Anforderungen erfüllt werden. Qualitätskontrollen werden mehrmals über die gesamte Produktionskette hinweg durchgeführt.



**amfori**  **BSCI**  
Trade with purpose

BSCI ist eine Initiative für Unternehmen, welche die Arbeitsbedingungen in der globalen Lieferkette verbessern wollen. Der Verhaltenskodex stellt Anforderungen an alle Mitgliedslieferanten, zum Beispiel in Bezug auf Löhne und Verbot von Kinderarbeit, Zwangsarbeit und Diskriminierung.

  
**TextileExchange**

Textile Exchange ist eine internationale Organisation, die sich für die verantwortungsbewusste Entwicklung von biologischen Baumwollbetrieben einsetzt. Angesichts der immer stärkeren Nachfrage ist die aktuelle Verfügbarkeit von biologischer Baumwolle unzureichend.

**ACCORD**  
on Fire and Building Safety in Bangladesh

Accord ist ein verbindliches Protokoll, das auf die Erhöhung der Sicherheit in der Textilindustrie in Bangladesch abzielt und sich auf die Sicherheit der Gebäude und elektrischen Anlagen sowie Brandschutz konzentriert. Mehr als 2 Millionen Textilarbeiter sind direkt von der Arbeit von Accord betroffen. Es handelt sich somit um eines unserer größten Projekte im Bereich soziale Verantwortung.



Der Clean Shipping Index ist eine Initiative zur Förderung von saubereren und umweltfreundlicheren Schiffen bei Transportunternehmen. Sie soll dazu beitragen, die Umweltbelastung durch chemische Stoffe und den Ausstoß von Treibhausgasen in den Ozeanen zu reduzieren.

 **mistra  
future  
fashion**

Mistra Future Fashion ist ein Forschungsprogramm, das sich vorwiegend mit nachhaltiger Mode beschäftigt und sich für eine positive Zukunft in der Modeindustrie stark macht. Das Programm setzt sich für eine systemische Veränderung in Richtung nachhaltige Mode ein. Der interdisziplinäre Ansatz des Programms befasst sich mit Forschung in den Bereichen Design, Lieferkette, Verbraucher und Recycling, in Zusammenarbeit mit einem grossen Konsortium bestehend aus über 40 Partnern aus Forschung und Industrie, darunter Cottomer

# COLLABORATIONS



Neofashion Europa GmbH  
Coswiger Str. 20  
Lutherstadt Wittenberg  
06886  
Deutschland

Tel: (+49) 3491 8730 488  
Fax: (+49) 3491 8730 573  
Email: [info@askullmann.de](mailto:info@askullmann.de)  
Web: [www.askullmann.com](http://www.askullmann.com)